

Análisis de la evolución de los Concursos empresariales en el tercer trimestre del año 2011

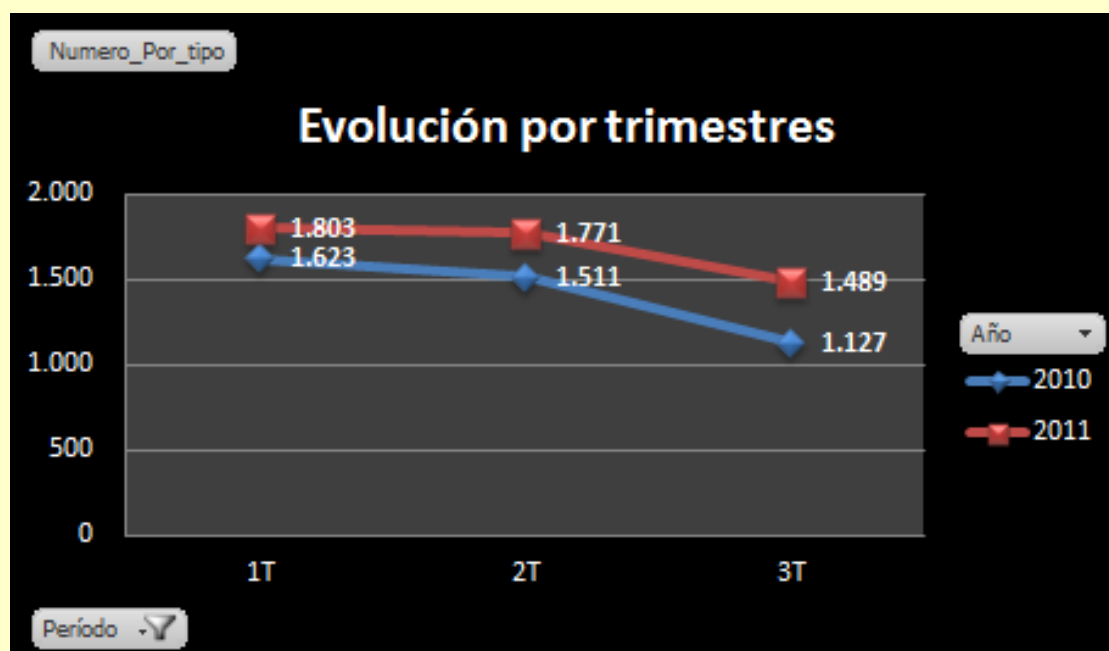
Autor: Luis Muñiz Economista l.muniz@sistemacontrlgestion.com

EVOLUCIÓN DEL TOTAL CONCURSOS

El tercer trimestre del año 2011 nos produce un incremento de 362 concursos más que el mismo período del año anterior, ello implica un 32% más. Respecto al acumulado al mismo periodo del año anterior, tenemos 802 concursos más y ello supone un 19% de aumento acumulado de más.

EVOLUCIÓN DEL TOTAL CONCURSOS POR TRIMESTRE

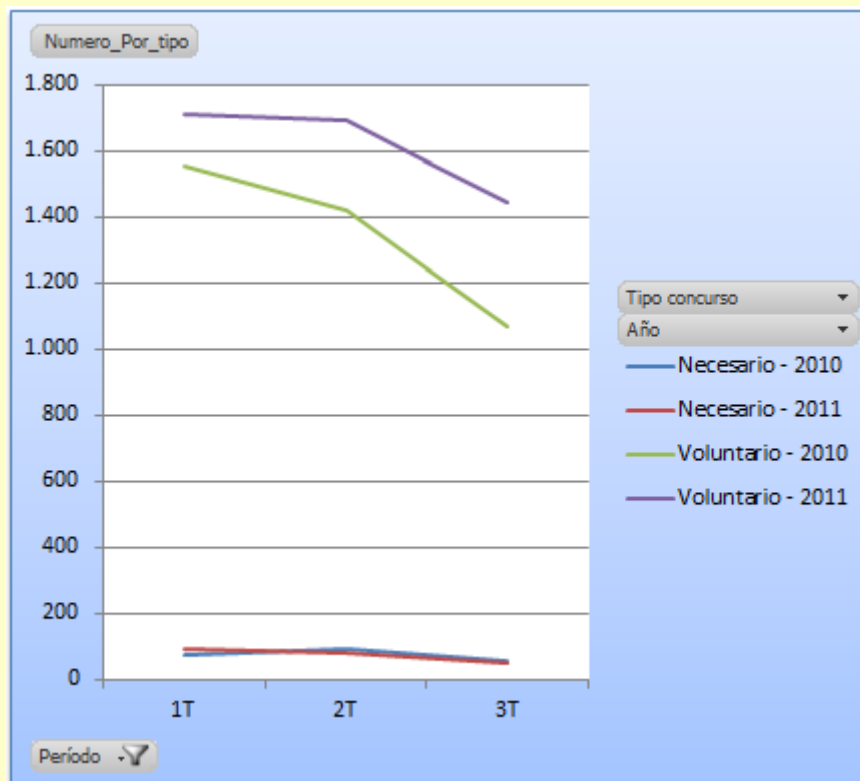
Período	Valores		Año		Dif. Numero_Por_tipo		Dif. % Numero_Por_tipo	
	Numero_Por_tipo	2010	2011	2010	2011	2010	2011	
1T	1.623	1.803	180	11%				
2T	1.511	1.771	260	17%				
3T	1.127	1.489	362	32%				
Total general	4.261	5.063	802	19%				



EVOLUCIÓN DEL TOTAL CONCURSOS POR TIPO

Según el tipo de concurso, los necesarios el tercer trimestre son 1.441 frente a los 1058 del año anterior nos dan un aumento de 373 y un 35%. Mientras que los necesarios ha sido 48 frente 59 del año anterior, disminuyendo un 19%

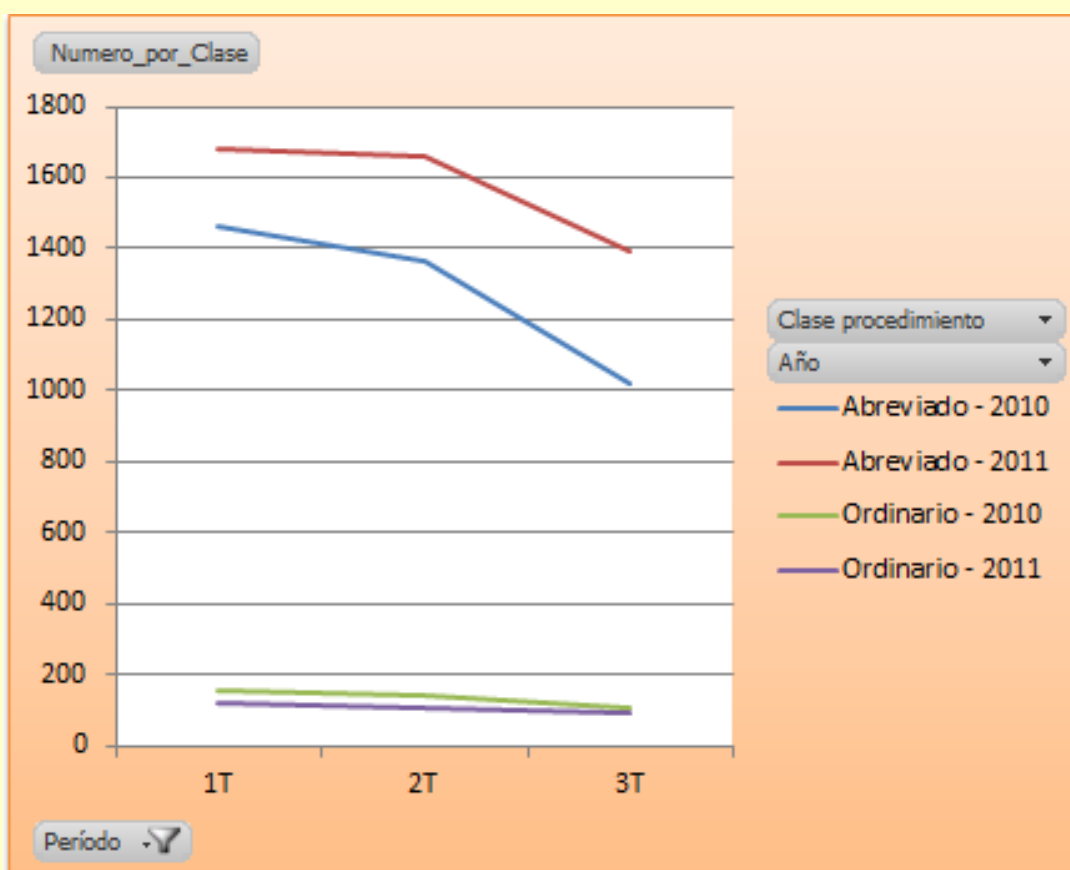
Tipo concurso	Período	Valores		Dif_Número_Por_tipo		Dif_%_Número_Por_tipo	
		Numero_Por_tipo	Año	2010	2011	2010	2011
Necesario							
Necesario	1T	73	91	◆	18	↓	25%
Necesario	2T	90	79	●	-11	↑	-12%
Necesario	3T	59	48	●	-11	↑	-19%
Total Necesario		222	218	▲	-4	▲	-2%
Voluntario							
Voluntario	1T	1.550	1.712	◆	162	↘	10%
Voluntario	2T	1.421	1.692	◆	271	↘	19%
Voluntario	3T	1.068	1.441	◆	373	↓	35%
Total Voluntario		4.039	4.845	▼	806	▼	20%
Total general		4.261	5.063	●	802	●	19%



EVOLUCIÓN DEL TOTAL CONCURSOS POR CLASE DE PROCEDIMIENTO

Los concursos abreviados del año 2011 tercer trimestre aumentan en 375 respecto al año anterior lo que supone 37%. Respecto al mismo trimestre del año anterior. Mientras que los concursos ordinarios, disminuyen en 88 lo que supone un 21% menos.

Clase procedimiento	Período	Valores		Año		Dif_%_numero_clase	
		Numero_por_Clase	Nº_Número_por_Clase	2010	2011	2010	2011
Abreviado	1T	1.464	1.683	●	219	●	15%
Abreviado	2T	1.367	1.663	●	296	●	22%
Abreviado	3T	1.019	1.394	●	375	●	37%
Total Abreviado		3.850	4.740	▼	890	▼	23%
Ordinario	1T	159	120	●	-39	●	-25%
Ordinario	2T	144	108	●	-36	●	-25%
Ordinario	3T	108	95	●	-13	●	-12%
Total Ordinario		411	323	▲	-88	▲	-21%
Total general		4.261	5.063	●	802	●	19%



EVOLUCIÓN DEL TOTAL CONCURSOS POR CLASE TIPO DE ACTIVIDAD

Las entidades afectadas por tener actividad empresarial han sido 304 más en el tercer trimestre del 2011, respecto al 2010 lo que supone un 32% de más, mientras las que se consideran sin actividad empresarial o familias han aumentado en 58 más el tercer trimestre del 2011 respecto al año anterior lo que supone un 36%

Tipo_Actividad	Período	Valores		Dif. Número		% Dif. Número	
		Número	Año	2010	2011	2010	2011
Con Actividad Empresarial	1T	1.373	1.552	179	13%		
Con Actividad Empresarial	2T	1.243	1.494	251	20%		
Con Actividad Empresarial	3T	964	1.268	304	32%		
Total Con Actividad Empresarial		3.580	4.314	734	21%		
Sin Actividad Empresarial	1T	250	251	1	0%		
Sin Actividad Empresarial	2T	268	277	9	3%		
Sin Actividad Empresarial	3T	163	221	58	36%		
Total Sin Actividad Empresarial		681	749	68	10%		
Total general		4.261	5.063	802	19%		

EVOLUCIÓN DEL TOTAL CONCURSOS POR CLASE TIPO DE ACTIVIDAD

Casi una de cada tres empresas en concurso del tercer trimestre del 2011 (32 %) tenían como actividad principal la construcción y la promoción inmobiliaria, mientras que el 20% de las sociedades en concurso pertenecía a la industria y el 18 %, al comercio.

Número	Agrupación	Actividad	Año 2010			Año 2011		
			1T	2T	3T	1T	2T	3T
452	Contrucción	Contrucción	452	402	307	498	474	387
281	Industria	Industria	281	245	191	301	249	241
219	Comercio	Comercio	219	188	176	244	271	218
73	Sin Clasificar	Servicios	73	96	49	130	140	125
58	Transporte y almacenamiento	Servicios	58	65	47	67	66	62
65	Actividades Profesionales	Servicios	65	54	34	91	52	44
52	Resto de Servicios	Servicios	52	40	36	38	44	50
49	Inmobiliarias financieras y seguros	Servicios	49	45	29	42	53	35
49	Actividades administrativas y servic. Auxiliares	Servicios	49	43	21	52	43	37
35	Hostelería	Servicios	35	35	39	44	57	32
22	Información y Comunicaciones	Servicios	22	16	20	25	25	19
16	Agricultura y Pesca	Agricultura y Pesca	16	10	13	16	15	12
2	Energía	Energía	2	4	2	4	5	6
1.373	Total general		1.373	1.243	964	1.552	1.494	1.268

%_Número		Año <input type="button" value="▼"/> Período <input type="button" value="▼"/>					
		2010			2011		
Agrupar_Actividad	Actividad	1T	2T	3T	1T	2T	3T
<input type="checkbox"/> Contrucción	Contrucción	33%	32%	32%	32%	32%	31%
<input type="checkbox"/> Industria	Industria	20%	20%	20%	19%	17%	19%
<input type="checkbox"/> Comercio	Comercio	16%	15%	18%	16%	18%	17%
<input type="checkbox"/> Sin Clasificar	Servicios	5%	8%	5%	8%	9%	10%
<input type="checkbox"/> Transporte y almacenamiento	Servicios	4%	5%	5%	4%	4%	5%
<input type="checkbox"/> Actividades Profesionales	Servicios	5%	4%	4%	6%	3%	3%
<input type="checkbox"/> Resto de Servicios	Servicios	4%	3%	4%	2%	3%	4%
<input type="checkbox"/> Inmobiliarias financieras y seguros	Servicios	4%	4%	3%	3%	4%	3%
<input type="checkbox"/> Actividades administrativas y servic. Auxiliares	Servicios	4%	3%	2%	3%	3%	3%
<input type="checkbox"/> Hostelería	Servicios	3%	3%	4%	3%	4%	3%
<input type="checkbox"/> Información y Comunicaciones	Servicios	2%	1%	2%	2%	2%	1%
<input type="checkbox"/> Agricultura y Pesca	Agricultura y Pesca	1%	1%	1%	1%	1%	1%
<input type="checkbox"/> Energía	Energía	0%	0%	0%	0%	0%	0%
Total general		100%	100%	100%	100%	100%	100%

Valores		Año <input type="button" value="▼"/>		Dif_Número		%_Dif_Número	
Actividad	Período	2010	2011	2010	2011	2010	2011
<input type="checkbox"/> Agricultura y Pesca	1T	64	63		-1		-2%
	2T	64	63		-1		-2%
	3T	64	63		-1		-2%
Total Agricultura y Pesca		192	189		-3		-2%
<input type="checkbox"/> Comercio	1T	128	126		-2		-2%
	2T	130	126		-4		-3%
	3T	128	126		-2		-2%
Total Comercio		386	378		-8		-2%
<input type="checkbox"/> Contrucción	1T	128	126		-2		-2%
	2T	130	126		-4		-3%
	3T	128	126		-2		-2%
Total Contrucción		386	378		-8		-2%
<input type="checkbox"/> Energía	1T	64	63		-1		-2%
	2T	64	63		-1		-2%
	3T	64	63		-1		-2%
Total Energía		192	189		-3		-2%
<input type="checkbox"/> Industria	1T	256	252		-4		-2%
	2T	256	252		-4		-2%
	3T	256	252		-4		-2%
Total Industria		768	756		-12		-2%
<input type="checkbox"/> Servicios	1T	512	504		-8		-2%
	2T	520	504		-16		-3%
	3T	512	504		-8		-2%
Total Servicios		1.544	1.512		-32		-2%
Total general		3.468	3.402		-66		-2%

EVOLUCIÓN DEL TOTAL CONCURSOS POR NÚMERO DE ASALARIADOS

En cuanto al número de asalariados, el tercer trimestre del 2011 abarca en su mayoría empresas de 1 a 49 asalariados unas 219 empresas de aumento respecto al 2010 que han sido 304 en total.

Período		3T	
Número de asalariados	Valores		Dif. de Nº_Asalariados
	Nº_Asalariados	Año	
	2010	2011	
=0	103	142	39
1-2	164	206	42
3-5	135	179	44
6-9	163	157	-6
10-19	165	207	42
20-49	120	178	58
50-99	43	44	1
Más de 100	22	30	8
Sin Clasificar	49	125	76
Total general	964	1268	304

Nº_Asalariados	Año 2010			Año 2011		
	1T	2T	3T	1T	2T	3T
=0	122	118	103	157	165	142
1-2	207	213	164	247	302	206
3-5	171	197	135	226	241	179
6-9	186	171	163	213	192	157
10-19	248	220	165	265	221	207
20-49	232	148	120	211	155	178
50-99	97	45	43	51	52	44
Más de 100	37	35	22	52	26	30
Sin Clasificar	73	96	49	130	140	125
Total general	1373	1243	964	1552	1494	1268

Dif. Nº_Asalariados	Año 2010			Año 2011		
	1T	2T	3T	1T	2T	3T
=0		-4	-15		8	-23
1-2		6	-49		55	-96
3-5		26	-62		15	-62
6-9		-15	-8		-21	-35
10-19		-28	-55		-44	-14
20-49		-84	-28		-56	23
50-99		-52	-2		1	-8
Más de 100		-2	-13		-26	4
Sin Clasificar		23	-47		10	-15
Total general		-130	-279		-58	-226

EVOLUCIÓN DEL TOTAL CONCURSOS POR VOLUMEN DE FACTURACIÓN

En el tercer trimestre del 2011 el 66 % de las empresas se concentraron en el tramo más bajo de volumen de facturación (menos de dos millones de euros) son unas 215 más respecto al mismo período del año anterior.

Importe	Año		Período			
	2010			2011		
Facturación mill €	1T	2T	3T	1T	2T	3T
Menos de 2	818	790	624	944	1022	839
De 2 a 5	267	187	163	238	182	156
De 5 a 10	112	69	51	108	81	86
Más de 10	103	101	77	132	69	62
Sin clasificar	73	96	49	130	140	125
Total general	1373	1243	964	1552	1494	1268

% Importe	Año		Período			
	2010			2011		
Facturación mill €	1T	2T	3T	1T	2T	3T
Menos de 2	60%	64%	65%	61%	68%	66%
De 2 a 5	19%	15%	17%	15%	12%	12%
De 5 a 10	8%	6%	5%	7%	5%	7%
Más de 10	8%	8%	8%	9%	5%	5%
Sin clasificar	5%	8%	5%	8%	9%	10%
Total general	100%	100%	100%	100%	100%	100%

Dif. de Importe	Año		Período			
	2010			2011		
Facturación mill €	1T	2T	3T	1T	2T	3T
Menos de 2				126	232	215
De 2 a 5				-29	-5	-7
De 5 a 10				-4	12	35
Más de 10				29	-32	-15
Sin clasificar				57	44	76
Total general				179	251	304

EVOLUCIÓN DEL TOTAL CONCURSOPOR COMUNIDADES AUTÓNOMAS

Datos sólo de entidades en concurso con actividad empresarial:

Número	Año	Período			Total 2010	2011			Total 2011
		2010	1T	2T		3T			
CA		1T	2T	3T		1T	2T	3T	
Cataluña		340	299	245	884	351	322	285	958
Comunitat Vale		206	169	132	507	228	218	198	644
Madrid (Comun		196	155	120	471	226	173	140	539
Andalucía		118	123	95	336	131	163	175	469
Pais Vasco		77	82	67	226	118	90	77	285
Galicia		87	70	59	216	93	95	80	268
Castilla y León		60	74	39	173	56	79	49	184
Balears (Illes)		33	25	44	102	63	72	48	183
Castilla-La Manc		51	32	32	115	56	66	37	159
Aragón		42	49	36	127	47	50	48	145
Canarias		45	44	37	126	48	45	28	121
Murcia (Región		48	42	25	115	42	43	42	127
Navarra (Com. F		14	30	11	55	28	17	16	61
Asturias (Ppdo c		20	25	13	58	22	19	8	49
Extremadura		15	11	2	28	24	14	15	53
Cantabria		9	8	4	21	11	19	14	44
Rioja (La)		12	5	2	19	7	9	8	24
Ceuta y Melilla		0	0	1	1	1	0	0	1
Total general		1.373	1.243	964	3.580	1.552	1.494	1.268	4.314

% de Número	Año	Período			Total 2010	2011			Total 2011
		2010	1T	2T		3T			
CA		1T	2T	3T		1T	2T	3T	
Cataluña		25%	24%	25%	25%	23%	22%	22%	22%
Comunitat Vale		15%	14%	14%	14%	15%	15%	16%	15%
Madrid (Comun		14%	12%	12%	13%	15%	12%	11%	12%
Andalucía		9%	10%	10%	9%	8%	11%	14%	11%
Pais Vasco		6%	7%	7%	6%	8%	6%	6%	7%
Galicia		6%	6%	6%	6%	6%	6%	6%	6%
Castilla y León		4%	6%	4%	5%	4%	5%	4%	4%
Balears (Illes)		2%	2%	5%	3%	4%	5%	4%	4%
Castilla-La Manc		4%	3%	3%	3%	4%	4%	3%	4%
Aragón		3%	4%	4%	4%	3%	3%	4%	3%
Canarias		3%	4%	4%	4%	3%	3%	2%	3%
Murcia (Región		3%	3%	3%	3%	3%	3%	3%	3%
Navarra (Com. F		1%	2%	1%	2%	2%	1%	1%	1%
Asturias (Ppdo c		1%	2%	1%	2%	1%	1%	1%	1%
Extremadura		1%	1%	0%	1%	2%	1%	1%	1%
Cantabria		1%	1%	0%	1%	1%	1%	1%	1%
Rioja (La)		1%	0%	0%	1%	0%	1%	1%	1%
Ceuta y Melilla		0%	0%	0%	0%	0%	0%	0%	0%
Total general		100%	100%	100%	100%	100%	100%	100%	100%