

# PowerBI

## La herramienta clave para la visualización y el análisis de datos

### Introducción

Un sistema de gestión empresarial tipo ERP no es suficiente para conocer de una forma fácil y práctica cómo evolucionan las principales variables o indicadores de una organización, los informes son estáticos, en muchos casos se deben modificar para ser tratados y consultados en Excel, además hay que añadir también la ausencia de gráficos, indicadores e incluso de seguimiento de objetivos.

El tema se complica cuando una organización además de su programa de gestión tiene más fuentes de datos que se deben relacionar y por supuesto analizar, en tiempo real, ello no siempre es posible pues su tratamiento y transformación es casi siempre manual a través de hojas de cálculo.

La situación nos lleva a disponer de varias fuentes de datos y poca información, su acceso es complejo y es poco interpretable pues son muchos datos que se deben resumir de alguna forma, esto implica que tomar decisiones y conocer el resultado de estas decisiones resulta a veces muy laborioso.

### La solución: tener un sistema de información eficiente

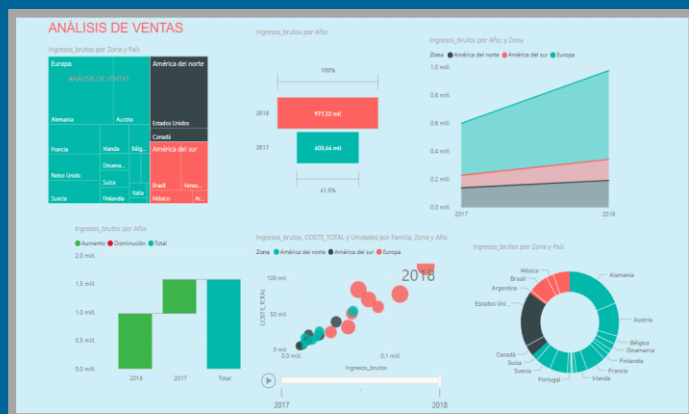
Hemos de conseguir que nuestro sistema de información nos ayude a:

- Transformar los datos en información y la información en conocimiento.
- Conseguir que la Información sea al instante.
- Integrar la información de diversas fuentes en una sola.
- Tomar las decisiones de forma más eficaz al disponer de información más actualizada.
- Conseguir ahorrar tiempo en la elaboración de los informes.
- Obtener análisis más visuales y clave de la evolución del negocio.

# Power BI: la mejor solución para elaborar todo tipo de informes e indicadores

## El concepto de Power BI

Power BI es un software que permite integrar los diferentes tipos de datos que posee una organización tanto de sus sistemas de gestión tipo ERP como de otras fuentes a través del modelo de datos de una forma fácil y práctica. Esta herramienta permite elaborar informes, indicadores y dashboards de forma interactiva y muy visual.



## Ventajas de utilizar Power BI

El potencial de Power BI esta en:

- Obtener gran cantidad de datos y procesarlos de forma que nos facilite información presentada en forma de indicadores, gráficos y tablas.
- La capacidad de conectarse a una gran variedad de fuentes de datos; desde hojas de cálculo de Excel hasta páginas web externas.
- Poder ser utilizado por gran variedad de usuarios, al tratarse de una herramienta muy intuitiva. Los usuarios pueden aprender de forma relativamente fácil el uso del PowerBI.
- Ayudar a obtener conclusiones con rapidez gracias a la visualización de datos mediante gráficos e indicadores, a todos los usuarios.
- Mezclar y combinar una amplia gama de tipos de datos, de forma ordenada. Que, al ser presentarlos de una forma muy visual, ayuda al análisis de los mismos y consigue obtener más rápido las conclusiones.

# Nuestra solución

# SCGPowerBI

La versión gratuita de PowerBI es muy potente y más que suficiente para la mayoría de las empresas, así que la integramos en nuestra plataforma de información, SCGPowerBI.

## Con las soluciones de Power BI podremos:

- Transformar los datos en impactantes objetos visuales y compartirlos en cualquier dispositivo.
- Explorar y analizar visualmente los datos, en el entorno local y en la nube, todo en una sola vista.
- Colaborar y compartir en paneles personalizados e informes interactivos.
- Distribuirlos con un sistema de gobierno y seguridad integrado

## SCGPowerBI, la plataforma de software corporativa Power BI

Descubra SCGPowerBI, la plataforma de software corporativa que le permite sin límite de usuarios trabajar con los informes de Power BI desde cualquier lugar y dispositivo.

## ¿Si quiere conocer como Power BI puede ayudarle a realizar mejores análisis en su organización?

Con nuestros servicios de asesoramiento en el análisis de los datos de tu empresa le ayudamos a implantar PowerBI

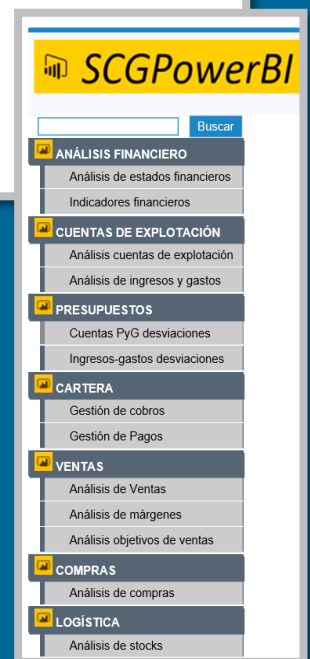
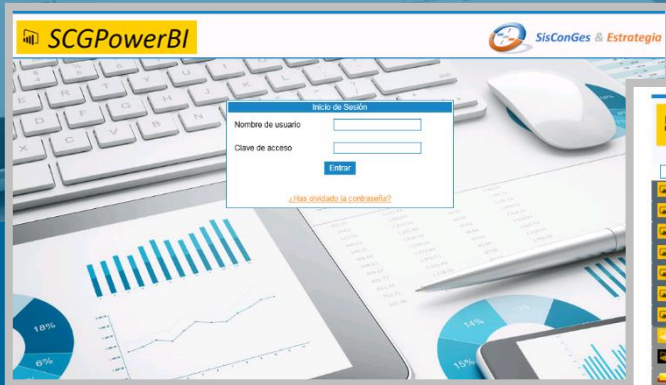
Le facilitamos el acceso a los datos y acompañamos en la toma de decisiones a partir de la interpretación de los propios datos de la empresa,

## *Nuestros servicios y colaboración para que pueda utilizar Power Bi Desktop*

- ✓ **Formación en sus instalaciones, personalizada.**
- ✓ **Gane tiempo y eficacia con nuestra ayuda y soporte.**
- ✓ **Crear un modelo de datos de su reporting para que pruebe Power BI.**
- ✓ **Confección de los informes iniciales con Power BI para que lo pueda utilizar de forma inmediata.**
- ✓ **Soporte posterior para resolver dudas o preguntas sobre el potencial de Power Bi.**
- ✓ **Acceso a nuestra plataforma de documentos soporte y casos prácticos.**



# Nosotros le ayudamos mediante el sistema de SCGPowerBI, a mejorar su gestión a través de los sistemas de información



## Con SCGBI usted puede

- ✓ Conectar sus informes desde cualquier origen de datos.
- ✓ Gestionar toda la información de su organización.
- ✓ Elegir versión cloud o local, usted decide.
- ✓ Crear múltiples informes sin restricción, flexible y escalable.
- ✓ Acceder desde cualquier dispositivo y lugar.
- ✓ Crear alertas y compartir informes.
- ✓ Trabajar con tablas dinámicas de Excel o Power BI.
- ✓ Visualizar sus datos y crear dashboards.
- ✓ Aplicar la accesibilidad y seguridad que necesite a sus datos.
- ✓ Utilizarlo en todas las áreas y para cualquier tipo de organización.

Para más información contacte con nosotros  
[info@sistemacontrolgestion.com](mailto:info@sistemacontrolgestion.com)  
 o visite  
[www.sistemacontrolgestion.com](http://www.sistemacontrolgestion.com)

